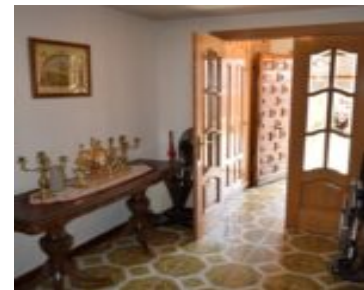


CHALET EN MADRID (C/ ISLA SAIPÁN)

<https://inmobiliariatenani.com>



Chalet pareado situado junto al colegio San Rafael Arcángel. Superficie: [...]

- 5 beds
- 4 baths

Lo esencial

Referencia: VC106

Dormitorios: 5 beds

Plazas de garaje: 3

Cuota comunidad: 0 € / Mes

Año de construcción : 1980

Amueblado: No

Baños : 4 baths

Trastero: Sí

CEE: Consumo D - Emisiones E

Amenities & Features



Features: Garaje, Piscina propia, Terraza

